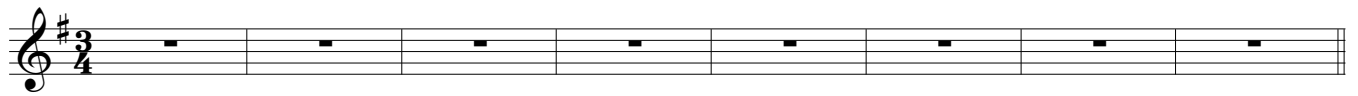


Berceuse africaine

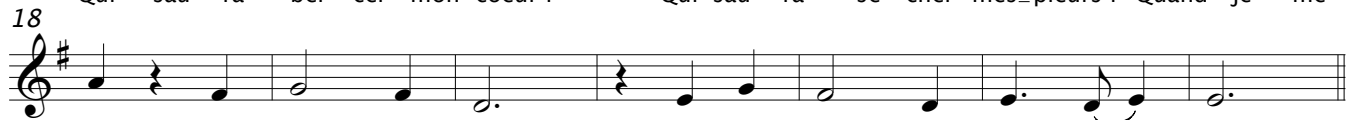
Paroles et Musique : ??

Adaptation Française : Daniel Pialat

♩ = 124



Qui sau - ra ber - cer mon coeur ? Qui sau - ra sé - cher mes_ pleurs ? Quand je me



lève, que je suis seul Qui sau - ra ber - cer mon_ coeur ?



Un coin de paille Un frère et deux soeurs No - tre



père est par - ti No - tre mère aus - si.



Qui veil - le - ra sur moi dans la nuit ?



Qui, ten - dre - ment, bor - de - ra mon lit ?



Qui sau - ra ber - cer mon coeur ? Qui sau - ra sé - cher mes_ pleurs ? Quand je me



Berceuse africaine

2

60

lève, que je suis seul Qui sau - ra ber - cer mon coeur ?

69

77

Solo

Sau - ras - tu ber - cer mon coeur ? Sau - ras - tu sé - cher mes pleurs ? Quand

85

je me lève, se - ras - tu là ? Sau - ras - tu ber - cer mon coeur ?

93

Tous

Sau - ras - tu ber - cer mon coeur ? Sau - ras - tu sé - cher mes pleurs ? Quand je me

102

lève, se - ras - tu là ? Sau - ras - tu ber -

107

cer mon coeur ? Sau - ras - tu ber - cer mon coeur ?

113

Solo

Sau - ras - tu ber - cer mon coeur